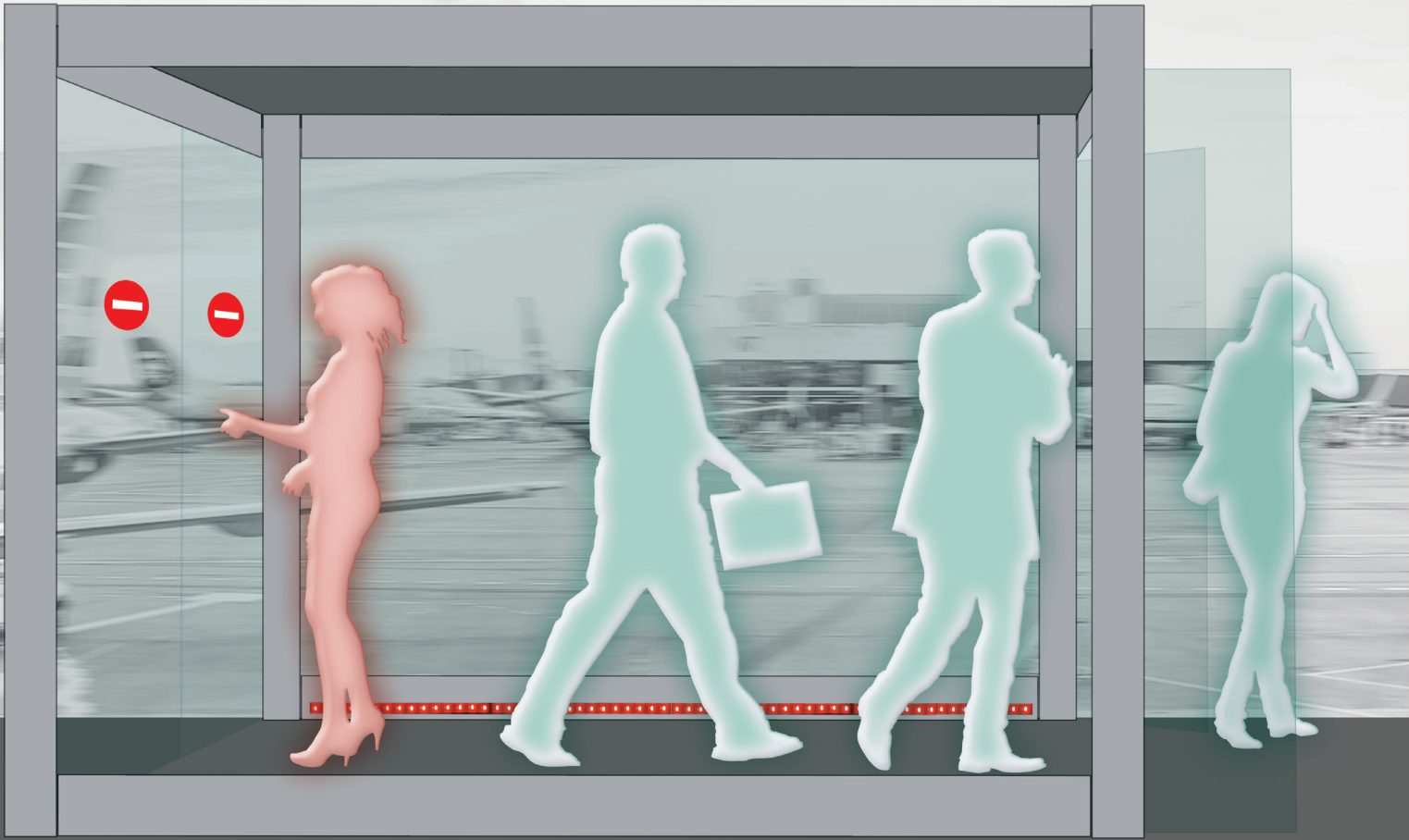
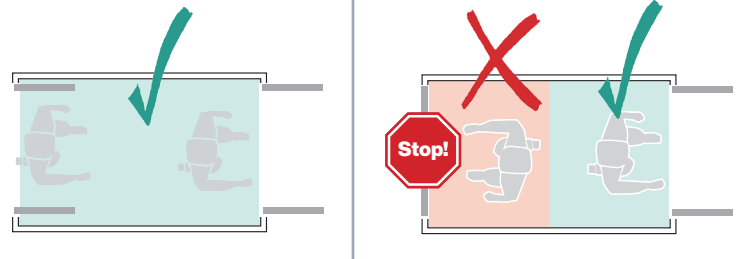


Systemlösungen für die Zutrittskontrolle – Flughäfen

Sicherer Übergang Luft- /Landseite |
Keine Kontrollbereichsverletzung |
Optimiert für Retrofit Business

OnlyOne SDI –
Sichere Richtungserkennung



Automatische Personenflussregelung mit Gegenlaufsperrung

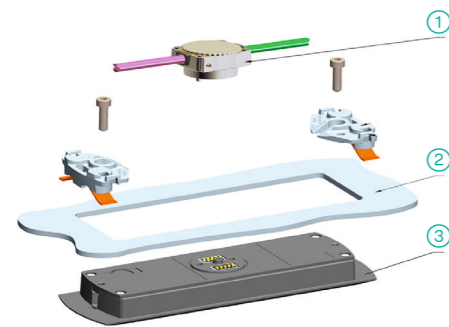
An Flughäfen muss der Übergang von der Luft- zur Landseite strengen Sicherheitsbestimmungen gerecht werden. Unter anderem werden hier Gates eingesetzt, die nur in vorgegebener Richtung durchschritten werden dürfen. Das OnlyOne-System SDI von Sensotek gewährleistet den korrekten Personenfluss – auch bei hohem Personenaufkommen.

Der 3D-ToF-Sensor erlaubt dank der Überkopf-Montageposition die komplette Überwachung des Durchgangsbereiches eines Gates ohne störende Hindernisse. Die Sensorik muss gewährleisten, dass sich keine Personen in Gegenrichtung bewegen können. Das Feststellen der falschen Bewegungsrichtung einer oder mehrerer Personen löst die Rücklaufsperrung aus. Das Verdecken des Sensors führt zu einer Sabotagemeldung, die separat oder kombiniert ausgewertet werden kann.



Der Einbau

Die Montage kann an die Einbaubedingungen angepasst werden.



- ① sCON-S Systemstecker
- ② Türabdeckung
- ③ Einbausensor

Konverterbox

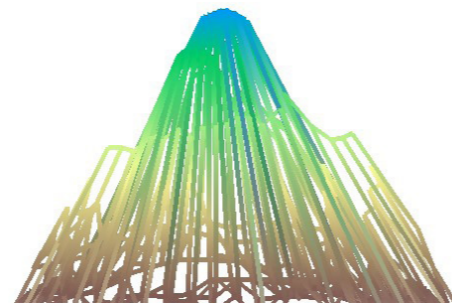
Digitale Anschlüsse zur einfachen Verbindung mit der Türsteuerung



- Binäre I/O
- Einfache Einstellung
- Potentialfreie Relais-Kontakte
- Halbleiter-Ausgänge
- 24 V DC

Auswertung

Charakteristisches Höhenprofil einer Person aus der Sicht des Sensors



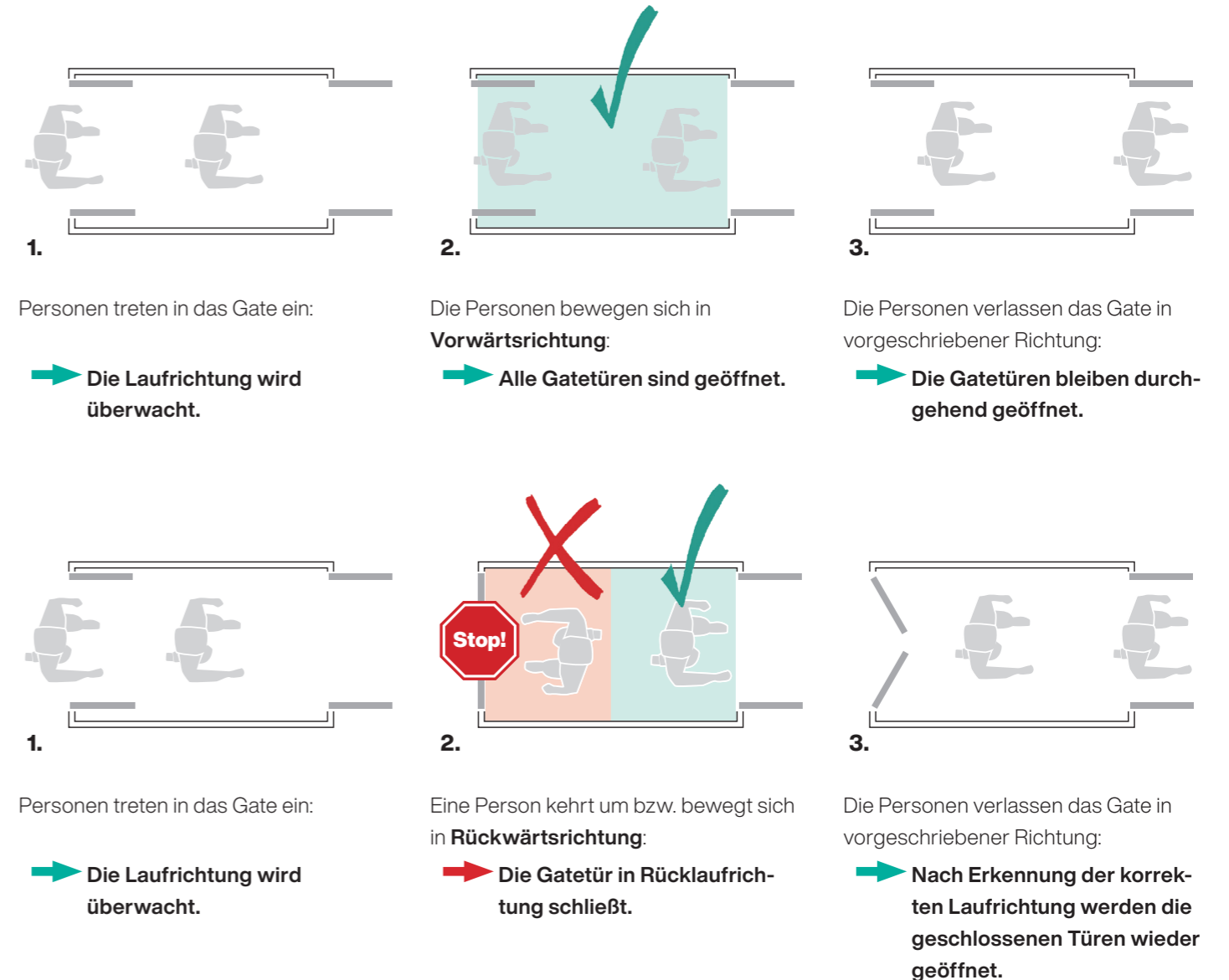
- Dynamische Erfassung von Objekten
- Analyse des erfassten Höhenprofils
- Erkennung von einer oder mehreren Personen
- Keine personalisierten Daten, kein Rückschluss auf individuelle Person

Eigenschaften

- 3D-ToF-Sensor für Richtungserkennung an Personenschleusen
- 3D-Bilderfassung mit echter Abstands- und Konturinformationen: erkennt Personen anhand ihres Höhenprofils und Bewegungsverhaltens
- Die Time-of-Flight (ToF)-Technologie setzt Infrarotlicht ein, zur Unabhängigkeit von veränderlichem Umgebungslicht oder Temperaturschwankungen
- In der Richtungserkennung erprobte und weltweit bewährte Technologie
- Verschiedene Schnittstellen: binäre I/O's mit potentialfreien Kontakten oder Halbleiterausgängen, Ethernet, CAN-Bus
- Installationshöhe: 2,00 m – 2,40 m

Die Funktionsweise

Der Sensor erfasst die 3D-Oberflächenkontur im Detektionsfeld und erkennt darin Personen anhand ihres Höhenprofils.



Highlights:

- 3D-ToF-Sensor optimiert für Richtungserkennung
- Keine Aufnahme von personalisierbaren (Bild-) Daten der jeweiligen Person – DSGVO-konform
- Kompakte Datenverarbeitung läuft vollständig innerhalb des Sensors ab
- Nahezu unabhängig von Umwelteinflüssen
- An unterschiedlichste Türanlagentypen und -größen anpassbar
- Einfachste Integration in bestehende Systeme dank der Bereitstellung aller gängigen Schnittstellenvarianten – Retrofit geeignet
- Besonders funktionale Lösung für ein Höchstmaß an sicherer Richtungserkennung bei gleichzeitig hohem Durchsatz von Personen im Gate

Technische Daten

Funktionsanzeige	ACC: LED grün REJ: LED rot Status: LED rot Sabotage: LED rot
Betriebsspannung	24 V DC +/- 10%
Stromaufnahme (24 V)	< 100 mA
Signalausgang	ACC, REJ, SAB; Halbleiter & Relais
Signaleingang	2 x PNP
Anschluss	abziehbare Schraubklemmen, 4-polig und 5-polig
Abmessungen	(H x B x T) 115 x 100 x 45 mm

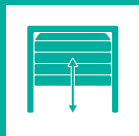


OnlyOne - Fast Separation System
Art. Nr.: 404-0010

Ihr Spezialist im Bereich der Zugangsautomation für folgende Marktsegmente:



Türautomation



Torautomation



Aufzüge



Fahrtreppen



Schranken



Personenzählung



Security



Brandschutz



Perimeterschutz



Busse und Bahnen



Verkehrstechnik



Intelligentes
Zubehör



Sensotek GmbH

Vertriebspartner im Verbund der Pepperl+Fuchs Gruppe

www.sensotek.com

Stuttgarter Str. 119, 73061 Ebersbach (Fils)

Telefon: +49 7163 93926-0

Fax: +49 7163 93926-10

info@de.sensotek.com

Änderungen vorbehalten · © Sensotek GmbH

Printed in Germany · Part. No. 020-1012 03/23 01 de