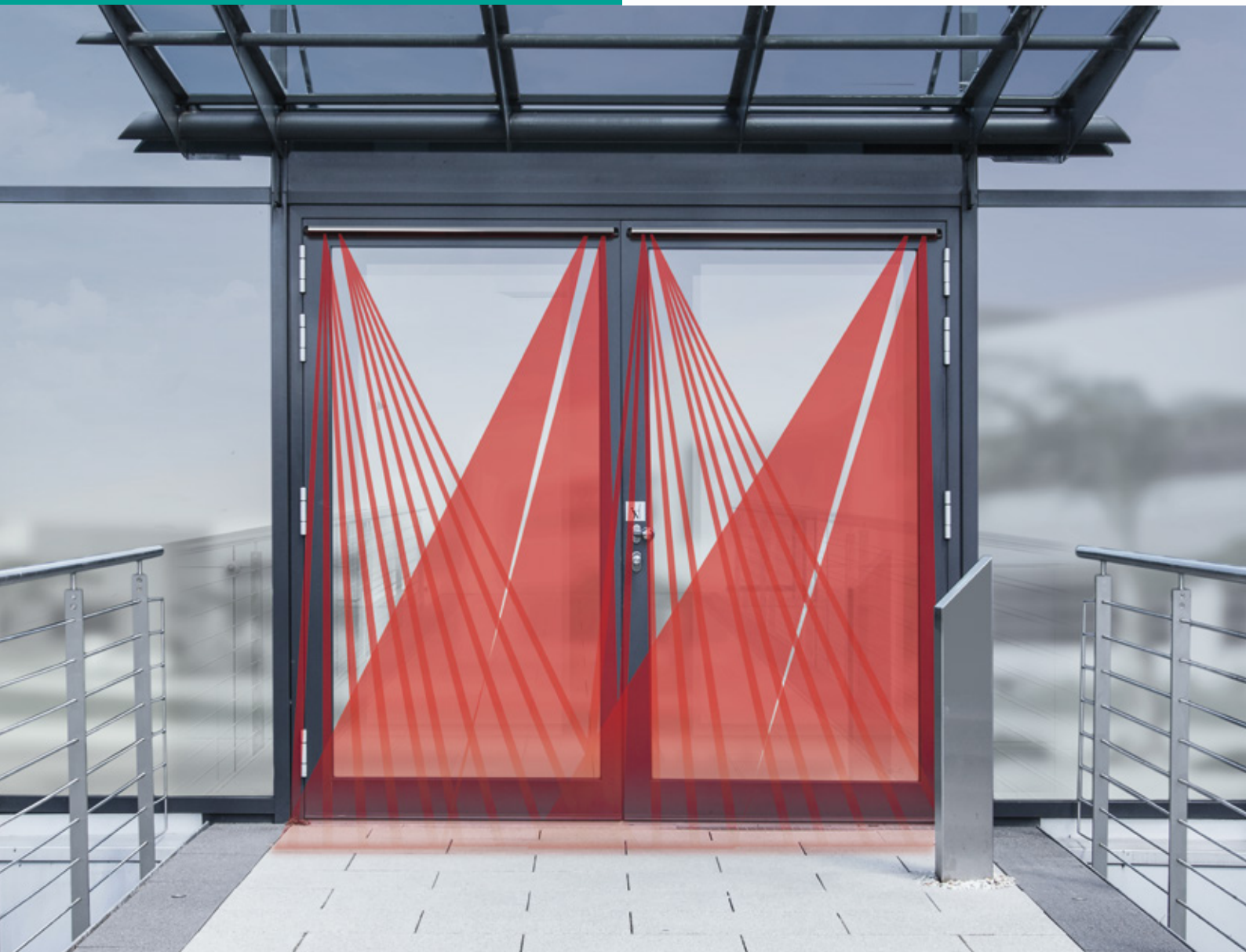


**Einsatz erweitern.
Sicherheit erhöhen.
Inbetriebnahme erleichtern.**

Anwesenheitssensor für
Automatiktüren

DoorScan®



DoorScan®

Kompromisslos sicher und höchst komfortabel: Der DoorScan von Pepperl+Fuchs

Automatiktüren sind ein fester Bestandteil moderner Gebäudetechnik. Sensorlösungen, die in diesem Bereich zum Einsatz kommen, müssen hohen Ansprüchen gerecht werden. Standards setzt hier der DoorScan von Pepperl+Fuchs. Er kombiniert maximale Sicherheit mit höchster Flexibilität und einem perfekten Montagekonzept.

Sicherheit, die Maßstäbe setzt

Als Anwesenheitssensor scannt der DoorScan die Bereiche direkt vor bzw. hinter Türflügeln und schützt vor Kollisionen mit der Tür. Das universell einsetzbare System gewährleistet eine sichere Detektion in jeder Situation und dank intelligenter Wandausblendung eine Absicherung bis zur vollständigen Türöffnung. Die komfortable Snap-In-Mechanik ermöglicht eine schnelle, werkzeuglose Modulumontage und die Inbetriebnahme erfolgt ganz einfach per Teach-Taste. Die Sensorlösung ist zertifiziert nach DIN 18650 und erfüllt die europäische Norm EN 16005.

Der DoorScan von Pepperl+Fuchs arbeitet nach dem Aktiv-Infrarot-Verfahren mit Hintergrundauswertung und ist sowohl für den stationären wie mitfahrenden Betrieb geeignet. Der Anwesenheitssensor bildet pro Türseite ein durchgängiges Detektionsfeld. Werden die Schutzfeldstrahlen von einer Person oder einem Gegenstand durchbrochen, stoppt die Türbewegung sofort. Optimaler Kollisionsschutz ist so jederzeit gewährleistet.



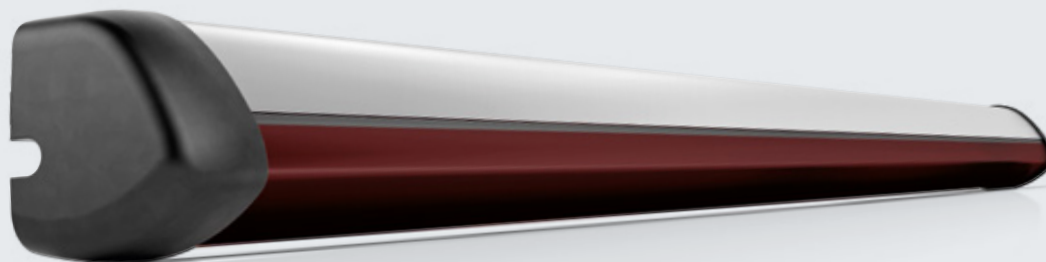


Zertifiziert nach
EN16005



Perfekt kombiniert: Maximaler Kollisionsschutz und höchste Flexibilität

Wo Automattüren zum Einsatz kommen, hat der Schutz von Personen oberste Priorität. Der DoorScan von Pepperl+Fuchs steht für höchste Sicherheit und maximalen Kollisionsschutz. Zu jeder Zeit. In jeder Umgebung.



Besonderer Schutz an den Schließkanten (1)

Für den sicheren Betrieb von Automattüren ist entscheidend, dass Personen und Gegenstände nahe der Schließkanten schnell und zuverlässig erkannt werden. Durch eine leichte Schrägstellung der äußeren Überwachungsstrahlen bietet der DoorScan eine erhöhte Sicherheit an den Haupt- und Nebenschließkanten und schützt vor Kollisionen mit der Tür.

Kollisionsschutz bis zur vollständigen Türöffnung (2)

Dank intelligenter Wandausblendung bietet der DoorScan eine vollständige Absicherung bis an die Wand ohne Sensorabschaltung. Die Wand wird bei der Inbetriebnahme per Tastendruck automatisch eingelernt. Somit ist ein optimaler Kollisionsschutz bis zur vollständigen Türöffnung gewährleistet.

Maximale Flexibilität durch Expand-Effekt (3)

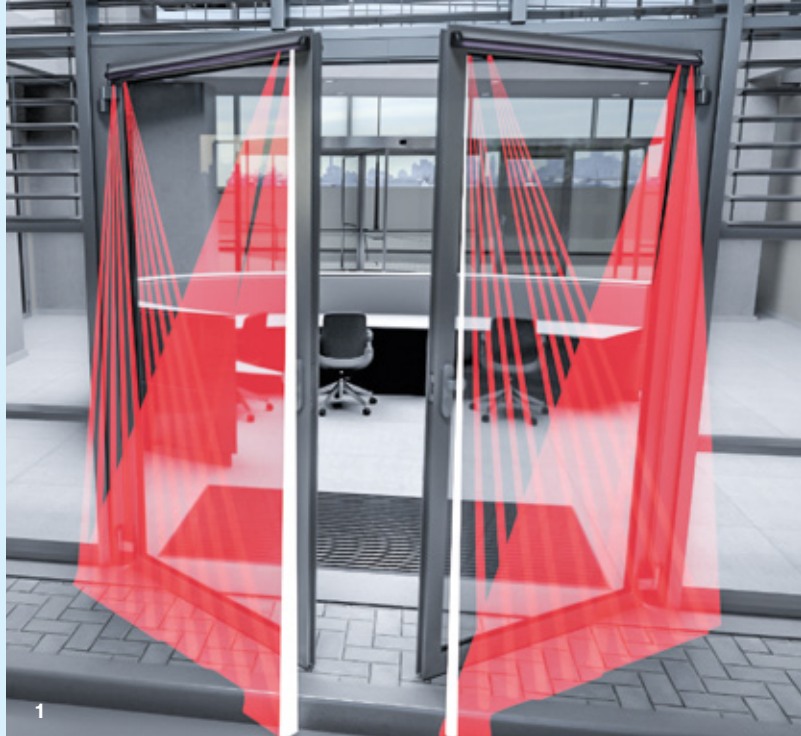
Die Module des DoorScan sind im entriegelten Zustand in der Sensorleiste frei verschiebbar. Entsprechend den Abständen der Sender- und Empfängermodule vergrößert bzw. verkleinert sich so die Detektionsfeldbreite. Dieser Expand-Effekt ermöglicht die exakte Anpassung an verschiedene Türbreiten und damit höchste Flexibilität beim Einsatz des DoorScan.

Kompatibel mit jedem Türantrieb

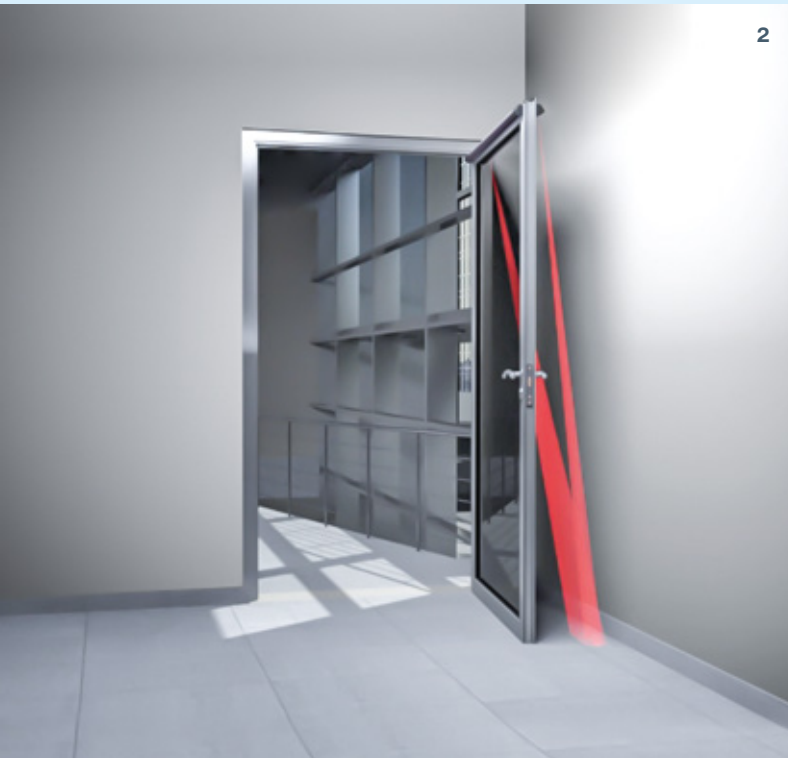
Die neue Version des DoorScan ist mit einem NPN- und einem PNP-Ausgang ausgestattet und mit jeder Schaltlogik kombinierbar. Die benötigte Schaltart wird ganz einfach per Steckbrücke eingestellt. Somit ist der DoorScan mit jedem Türantrieb kompatibel und integriert sich durch sein schmales, formschönes Profil unauffällig in modernes Türdesign.

Universell einsetzbar, in jeder Umgebungssituation

Spiegelnde Wände, dunkle Matten, glänzende Steinplatten oder Gitterroste vor den Türen – für Anwesenheitssensoren gibt es zahlreiche Herausforderungen. Doch der DoorScan gewährleistet immer eine sichere Funktion. Dank des neuen „Advanced“-GRID-Mode meistert er selbst schwierigste Umgebungssituationen wie tiefe Gitterrostbrücken.



1

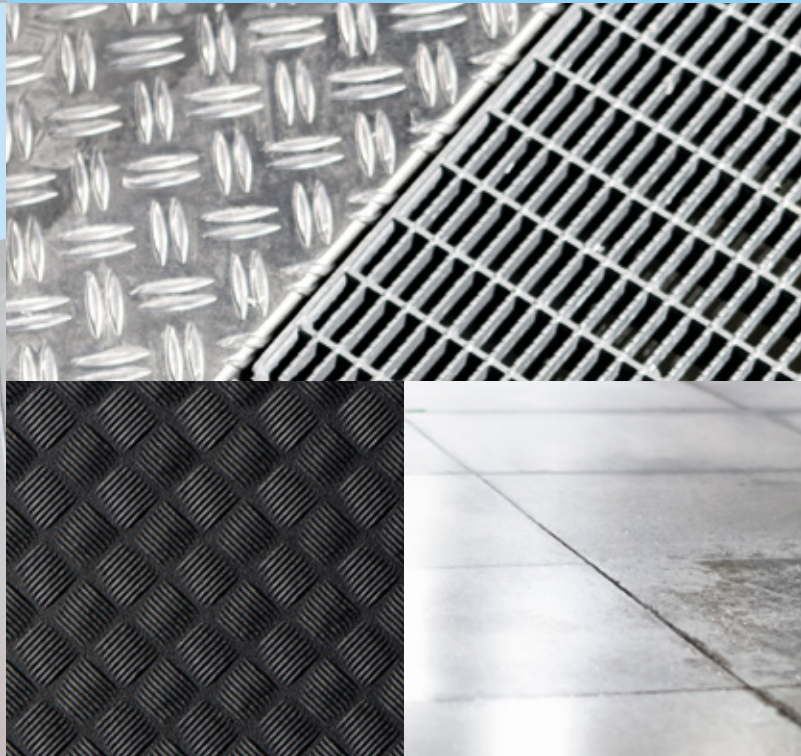


2

Highlights

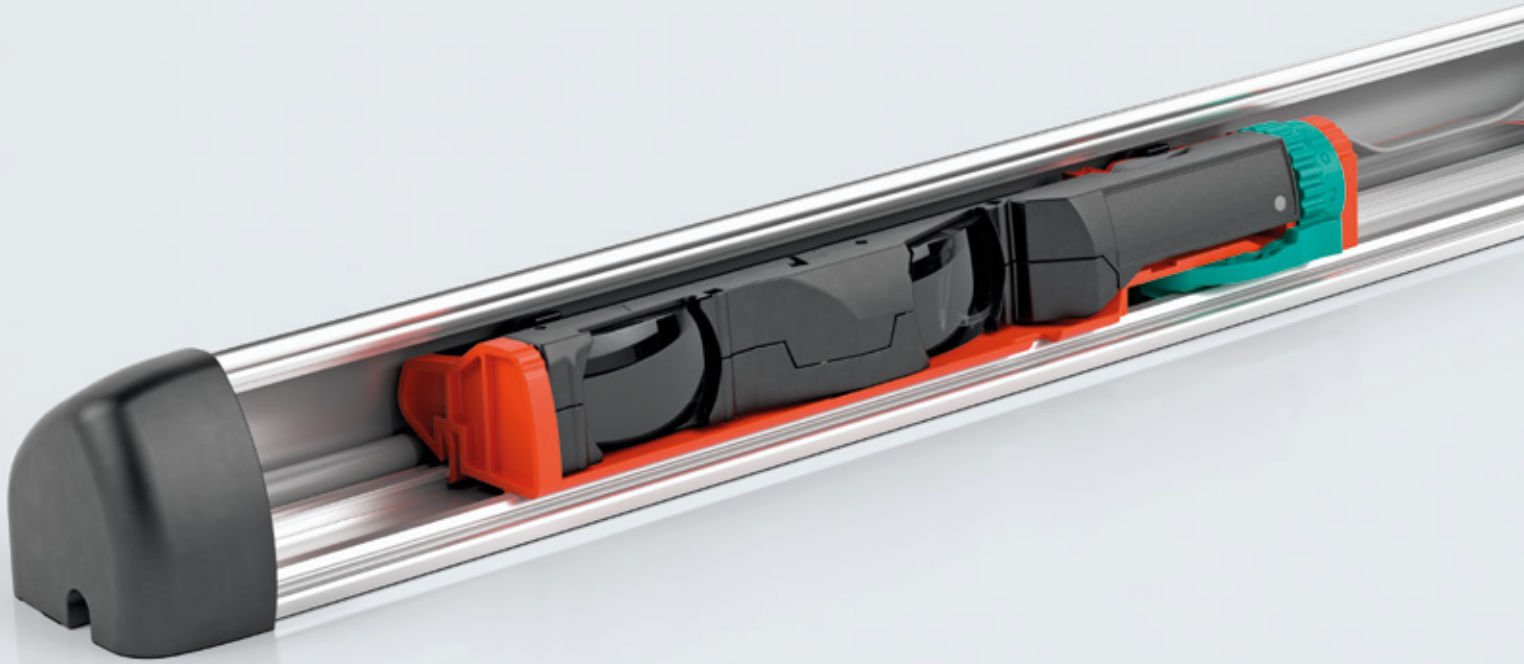
- Vollständige Absicherung bis an die Wand ohne Sensorabschaltung durch intelligente Wandausblendung
- Verbesserter Kollisionsschutz an den Schließkanten durch Schrägstellung der Außenstrahlen
- Universelle Einsatzmöglichkeiten dank sicherer Funktion in jeder Umgebungssituation
- Flexibel einstellbares Detektionsfeld durch frei verschiebbare Sender- und Empfängermodule

3



Einfach und hocheffizient: Das Montagekonzept

Schnelle, werkzeuglose Montage und eine Inbetriebnahme per Teach-Taste. Das Montagekonzept des DoorScan besteht durch einfachstes Handling und minimalen Zeitaufwand.



DoorScan: Sender-, Interface- und Empfänger-Modul

Zeitsparende Inbetriebnahme

Die Inbetriebnahme des DoorScan erfolgt schnell und einfach über das Multifunktions-Interface-Modul, welches die Sensor-komponenten beider Türseiten versorgt und überwacht. Ein Drücken der Teach-Taste genügt und die automatische Einlern-funktion startet. Anspruchsvolle Einbausituationen wie stark hervorstehende Türleibungen meistert der DoorScan problem-los, da die schräggestellten Außenstrahlen einfach mittels DIP-Schalter ausschaltbar sind. Ebenfalls abschaltbar ist die integrierte Wandausblendung. Dies verkürzt die Inbetrieb-nahme, wenn keine Wand vorhanden ist.

Eindeutiges Farbsystem, komfortables Handling

Alle Systemelemente des DoorScan können schnell und unver-wechselbar über ihre individuellen Gehäusefarben zugeordnet werden: Rot steht für die Sendermodule, Blau für Empfänger-module und Grün kennzeichnet das Interface- Modul. Das spart Zeit bei der Montage. Schnell und werkzeuglos erfolgt auch der elektrische Anschluss des Systems, da alle Verbindungs-kabel mit Steckklemmen vorkonfektioniert sind.

Schnelle, werkzeuglose Snap-In-Montage

Ganz einfach und ohne Werkzeug lassen sich die Module per Snap-In-Mechanik in die Sensorleiste einsetzen und mithilfe des Modulhebels einrasten. Im entriegelten Zustand können sie beliebig verschoben werden, um das Detektionsfeld optimal an verschiedene Türbreiten anzupassen. Ein effizientes, zeit-sparendes Montagekonzept.



Technische Daten

DoorScan

Montagehöhe	3500 mm (für Testkörper CA aufrecht stehend)
Betriebsspannung	24 V DC ± 20 %
Signalausgang	Umschaltbar NPN oder PNP, kurzschlussfest
Sicherheits-Integritätslevel	SIL 2
Performance-Level	PL d
Umgebungstemperatur	-30 ... 60 °C (-22 ... 140 °F)
Schutzart	IP54
Normen	EN 16005 EN 61508-1:2010 DIN 18650-1:2010 Chapter 5.7.4 BS 7036-1:1996 Chapter 7.3.2 BS 7036-2:1996 Chapter 8.1

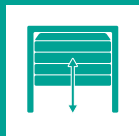
Zubehör

Wetterschutzhaube	DoorScan Weather Cap L1200 DoorScan Weather Cap L1600
Anschlusskabel	DoorScan Transfer Loop DoorScan Connection Cable 5p DoorScan Cable BS/BGS
Zusatz-Sensormodule für die individuelle Konfiguration	DoorScan-R DoorScan-T DoorScan-I DoorScan Relay Modul
Endkappensets	DoorScan End Caps
Sensorprofile	DoorScan Profile L3000 5pcs DoorScan Cover L3000 5pcs
Adaptermodule für die individuelle Konfiguration	DoorScan Adapter DoorScan Cable Adapter

Ihr Spezialist im Bereich der Zugangsautomation für folgende Marktsegmente:



Türautomation



Torautomation



Aufzüge



Fahrtreppen



Schranken



Personenzählung



Security



Brandschutz



Perimeterschutz



Busse und Bahnen



Verkehrstechnik



Sensotek GmbH

Vertriebspartner im Verbund der Pepperl+Fuchs Gruppe

www.sensotek.com

Stuttgarter Str. 119, 73061 Ebersbach (Fils)

Telefon: +49-7163-939-260

Fax: +49-7163-939-2610

info@sensotek.com

Änderungen vorbehalten · © Sensotek GmbH

Printed in Germany · Part. No. 251416 08/21 04